

NOVATRON VISION 3D:

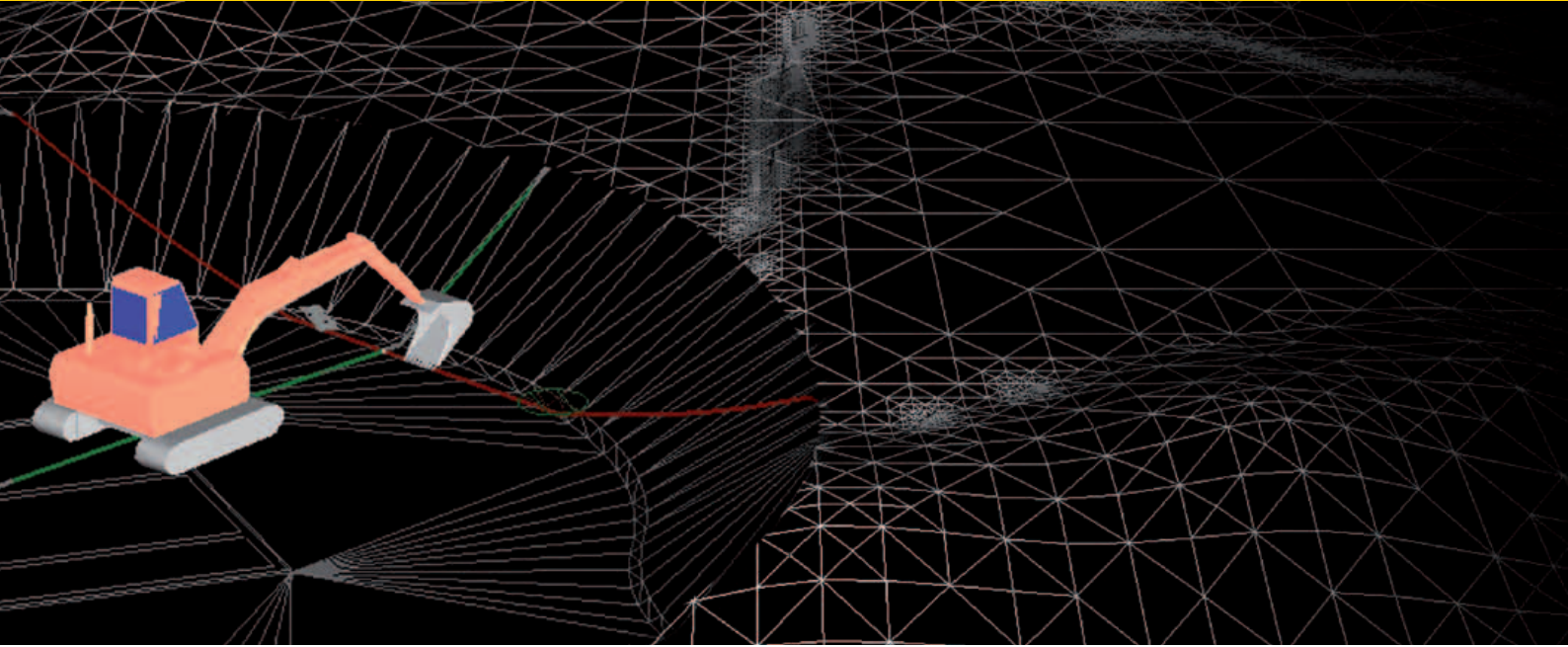
EKSKAVATÖRLER İÇİN 3 BOYUTLU KONTROL SİSTEMİ— KULLANIMDA GÜVENİLİR VE ESNEK



MOBA[®]
MOBILE AUTOMATION

VISION 3D – TUTUMLULUK, VERİMLİLİK, ESNEKLİK.

Şantiyelerde üç boyutlu makine kontrol sistemlerinin kullanımı, giderek daha önem kazanmakta ve yaygınlaşmaktadır. Üç boyutlu sistemler, zaman alıcı elle ölçmenin yerini almaktadır, konum verileri araç sürücüsüne kabin içindeki ekran üzerinde gösterilir. Bu, zaman, malzeme ve yakıt tasarrufu sağlar; çalışma sürecini hızlandırır ve kaliteyi artırır. Sörvey verileri projeye her zaman eksiksiz olarak aktarılır. Çalışılan alan, ekranda görselleştirilir, böylece fazla derin toprak kazmanın/kaldırmanın ve buna bağlı düzeltme çalışmalarının önüne geçilebilir. Vision 3D, iki boyutlu ekskavatör kontrol sistemi olarak da kullanılabilir. Vision 3D, farklı ihtiyaçlara yönelik çözümleri tek bir uygulamada sunar.



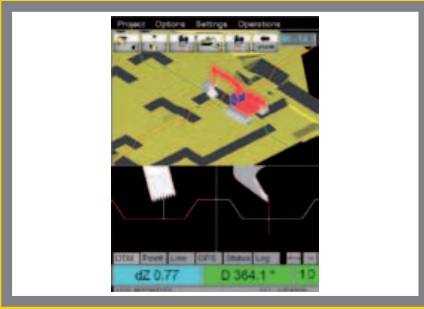
Vision 3D – Makine kontrol sistemi:

- » Farklı ihtiyaçlar için esnek kullanım
- » 3 boyutlu tasarım bilgileri
- » 3 boyutlu sensörler
- » Tek veya çift GNSS konumlandırma
(Global Navigation Satellite Systems:
Küresel Uydu Navigasyon sistemi)
- » 8,4" dokunmatik ekran
- » CAN Bus sensörleri
- » En yüksek kalite, hassasiyet ve kesinlik
- » Daha yüksek çalışma hızı ekonomik verimliliği artırır.
- » Makine ve büro arasında veri alışverişi
- » Uzaktan hizmet ve destek

VISION 3D – TASARIM VE KAYIT/PROTOKOL VERİLERİ.

Bir şantiye için tasarım verileri birçok değişik kaynaktan gelebilir. Bu yüzden makine kontrol sisteminin, verileri zaman kaybettiren format dönüştürme işlemine gerek duymadan kullanabilmesi önemlidir. Sayısal arazi modelleri, yaygın kullanılan DXF veya XML formatlarında aktarılabilirler. Noktalar, örneğin GT veya CSV formatında iletilirler ve anında açılıp değiştirilebilirler.

Proje bitiminde sistem, sonraki düzenlemeler için çalışma protokolünü ve kaydını tutar. Veriler, internet bağlantısı ile doğrudan büroya yollanabilir, aktarılan verilerin formatı esnek, istenilen format seçilebilir.



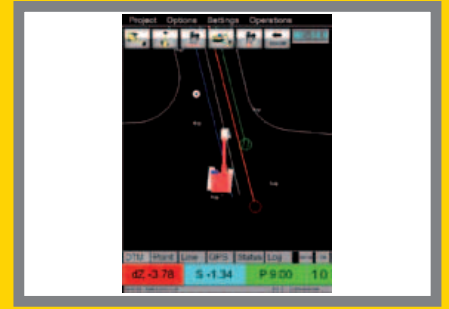
3 boyutlu arazi modelleri

3 boyutlu sayısal arazi modellerinin kullanımında, araç sürücüsü boyuna ve enine profilleri ve tasarım yüzeyine göre yükseklik farkını tek bakışta görür.



Arazide ölçme

Sistem, arazinin ölçümü için kullanılabilir. Bunun için keçe ölçme noktasının koordinatları kullanılır. Noktalar, kodlarla tanımlanabilirler.



Üç boyutlu çizgilerin kullanımı

Örnek olarak caddenin orta çizgisi, 3 boyutlu çizgi olarak gösterilmiştir. Böylece araç sürücüsü referans çizgisi sayesinde ekskavatörün konumunu izleyebilir. Bu, hem enine hem boyuna doğrultuda hem de yükseklikte geçerlidir.



Nokta verilerinin kullanımı

Nokta şeklinde gösterimde Vision 3D keçeyi X-, Y- ve Z- yönünde belirlenen noktalara yönlendirir.



Veriler hazırda mevcut değil se?

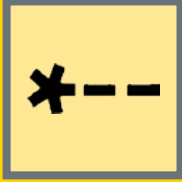
Basit sayısal arazi modelleri, tasarım verileri olmadan da doğrudan şantiyede oluşturulabilirler. Referans çizgisi fonksiyonu:

1. Orta çizginin başlangıç ve bitiş noktası bir resimden veya listeden alınabilir (Noktalar doğrudan arazide de ölçülebilir).
2. Profil kesitinin tanımlanması
3. Bu verilere göre sistem sayısal bir arazi modelini sizin için oluşturur.

„SİSTEM, SİZİN SİSTEMİNİZ“

İş makinelerinde kullanılmak üzere tasarlanmış, modüler bir makine kontrol sistemi olan Vision 3D, çeşitli makinelere sorunsuzca kurulabilir. İstedığınızde de sistemi kolayca diğer makinenize taşıyabilirsiniz. Sistem, sensörlerden ve yüksek performanslı bir bilgisayardan oluşur.

Modern internet bağlantıları, uzaktan desteğe ve makine ile büro arasında veri alışverişine olanak sağlarlar. Sinyal işlemcisi entegre edilmiş CAN Bus sensörleri üç eksendeki konumu saniyede bin kez ölçerler. Böylece ekrana gerçek zamanlı sonuç aktarılır. Ek modüller, sistemi uydu konumlandırması ile çalışan 3 boyutlu bir kontrol sistemi haline getirirler.



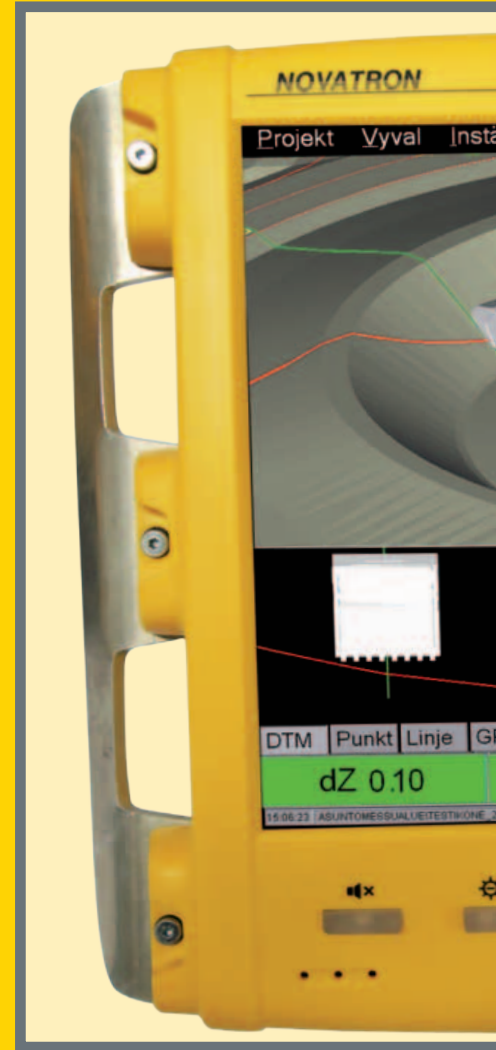
Lazer alıcısı

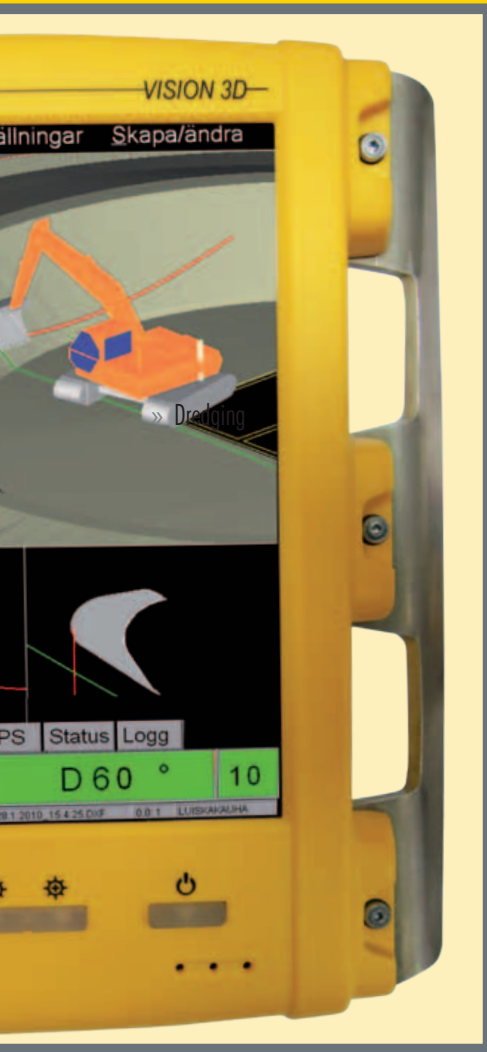
İki boyutlu kullanımda, konum algılamada referans seviyesi olarak vericinin lazer ışınından faydalanılır. Lazer alıcısının yardımıyla, yükseklik değişimleri makine ölçülerek eşitlenebilir.



Eğim (Tilt) sensörleri

Ekskavatörün kolundaki ve rotorundaki eğim sensörleri makinenin hareketlerinin hepsini algırlar. Kablolama, eğim rotoru veya hızlı kavrama devreden çıkarılabilecek ve kepçe değiştirilebilecek veya diğer eklentiler ile de çalışılabilecek şekilde yapılmıştır.





3 boyutlu versiyon

Uydu ile konum belirleme sayesinde makinenin konumu ve yüksekliği her zaman bellidir. GNSS fonksiyonları, makinenin ölçme cihazına dönüştüğü 3 boyutlu kullanımına olanak sağlar. Konum belirleme GNSS uyduları ile gerçekleşir. Baz istasyonu, konumu iki santimetreden daha hassas bir kesinlikle algılar.

3D

3 boyutlu çift versiyon

Eğer iki anten kullanılırsa, yön her zaman bellidir. Bu kullanım, örneğin makinenin döndürülmesine imkan olmayan delme çalışmalarında veya şantiyelerde idealdir. İki anten sistemi, daha hassas kesinlik elde etmek amacıyla mini ekskavatörlere de önerilir.

**3D
DUAL**

“BİZ YANINIZDAYIZ”

Uzaktan Sunucu

Telekomünikasyon bağlantıları, şantiyeye gitmeye gerek duyulmadan bürodan makineye veri aktarımına olanak sağlarlar. Proje verileri, makinenin eriştiği ve projeye ait verileri yüklediği, uzak sunucuya kaydedilirler. Bu, zamandan tasarruf ettirir ve çizimlerin versiyon kontrollerini kolaylaştırır. Veriler, makineden uzak sunucuya da doğrudan yollanabilir. Bunlar uygun formatta sunucuya kolaylıkla aktarılabilirler.

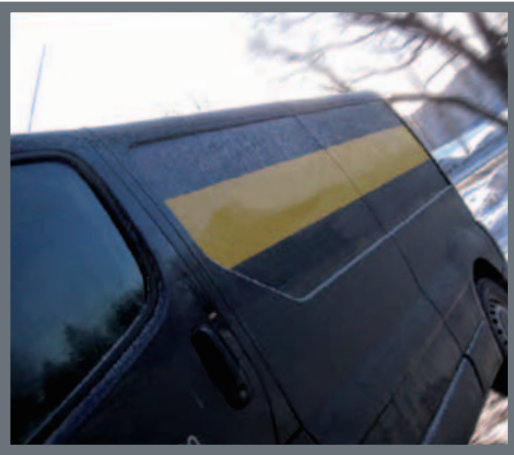


Danışmanlık ve Veri Hizmeti

Verilerle, onların işlenmesiyle veya çalışma protokolüyle ilgili sorunlar ortaya çıkarsa, hızlı ve güvenilir sorun çözme hizmetimiz mevcuttur.

Uzaktan Destek

Sistemin verimli ve doğru çalışmasını güvence altına almak amacıyla her bir sistemle internet üzerinden bağlantı kurulabilir. Bu şekilde sorun gidermeler, yükseltmeler veya bakımlar doğrudan uygulanabilirler. Genellikle sorunlar, şantiyeye gitmeye gerek kalmadan dakikalar içinde çözülebilirler. Bir düğmeye basılarak, sonrasında sisteme bağlantı kuran teknik destek talep edilebilir.



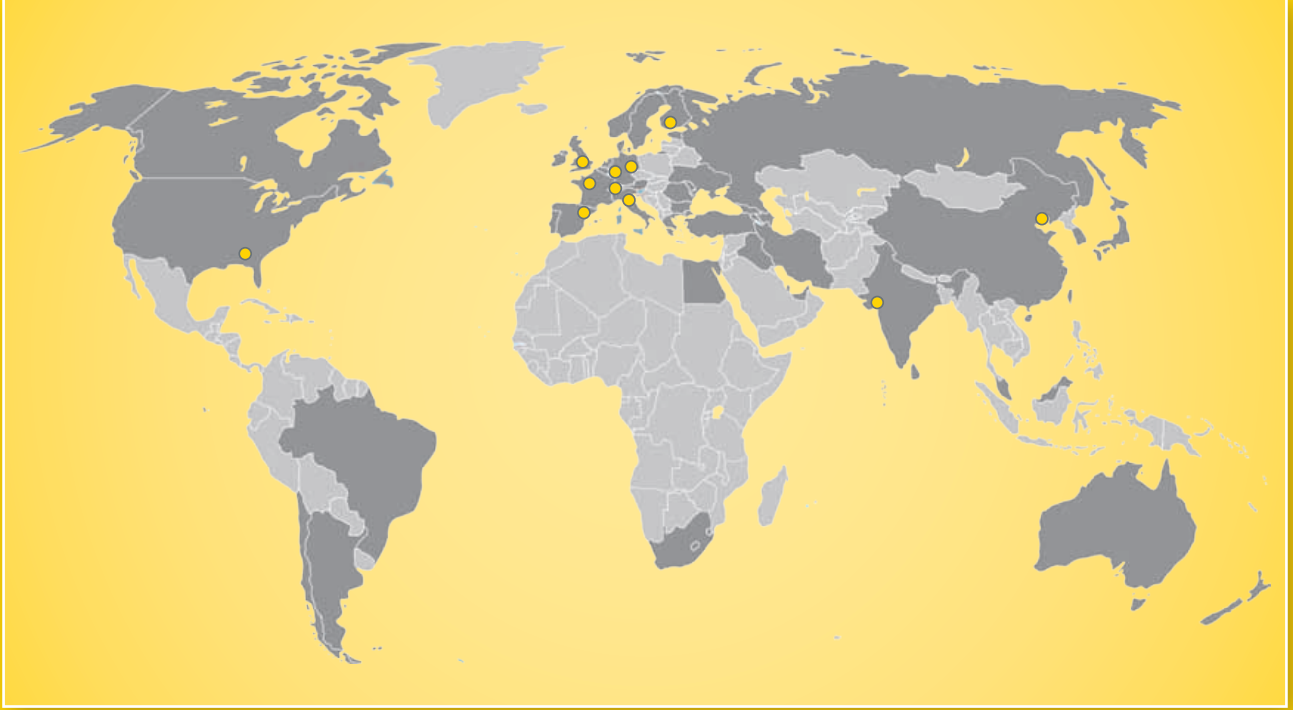
Destek ve Bakım Hizmeti

Şantiyelerdeki zorlu şartlar, dayanıklı ve fonksiyonel cihazlar gerektirir. Profesyonel organizasyonumuz ve onlarca yıllık deneyimle bakım ve destek konusunda kapsamlı bir hizmet sunabiliyoruz. Vision 3D değişken şartlar altında da güvenilir ve hassas çalışır.

MAKİNELERİNİZ HER NEREDE KULLANILIRSA KULLANILSIN, BİZ YAKINLARDAYIZ.

MOBA dünya çapında

Ürünlerimizle sizi yalnız bırakmıyoruz. Limburg/Lahn merkezli MOBA, Dresden ve Langenlonsheim'daki şubelerinin yanı sıra, Avrupa, ABD, Hindistan ve Asya'daki sekiz kardeş şirket ve dünya çapındaki bayi ağı tarafından, tedarikçisi olduğu sektörlerin önemli pazarlarının hepsinde temsil edilmektedir.



MOBA Mobile Automation AG

Kapellenstraße 15
65555 Limburg / Almanya
Tel.: +49 6431 9577-0
Faks: +49 6431 9577-179
E-posta: sales@moba.de
www.moba.de

MOBA Corporation

Kenwood Business Park
180 Walter Way, Suite 102
Fayetteville, GA 30214 / USA
Tel.: +1 678 8179646
Faks: +1 678 8170996
E-posta: mobacorp@moba.de

MOBA France

Parc des Tuileries
10, Rue de Derrière la Montagne
77500 Chelles / Fransa
Tel.: +33 (0)1 64 26 61 90
Faks: +33 (0)1 64 26 19 46
E-posta: infos@mobafrance.com

MOBA ELECTRONIC S.r.l.

Sede Operativa Italia
Via Orientale 6
37069 Villafranca di Verona / İtalya
Tel.: +39 045 630-0761
Faks: +39 045 630-1342
E-posta: mobaitalia@moba.it

MOBA Mobile Automation Ltd.

10a-10b Pegasus Way
Haddenham Business Park
Haddenham, Buckinghamshire
HP17 8LJ, Büyük Britanya
Tel.: +44 845 439-9946
E-posta: abrown@moba.de

Novatron Oy

Juvankatu 6
33710 Tampere, Finlandiya
Tel.: +358 (0) 3 357 26 00
Faks: +358 (0) 3 357 26 77
E-posta: sales@novatron.fi

MOBA India PVT LTD

B 210-211, GIDC Electronics Estate
Sector 25, Gandhinagar
Gujarat - 382044 / Hindistan
Tel.: +91 989 855 6608
E-posta: sdesai@moba.de

MOBA (Dalian)

Mobile Automation Co., Ltd.
No. 1 Shifeng Street, Xigang District
116013 Dalian / Çin
Tel.: +86 411 82472811
Faks: +86 411 82498711
E-posta: moba_gaold@163.com